

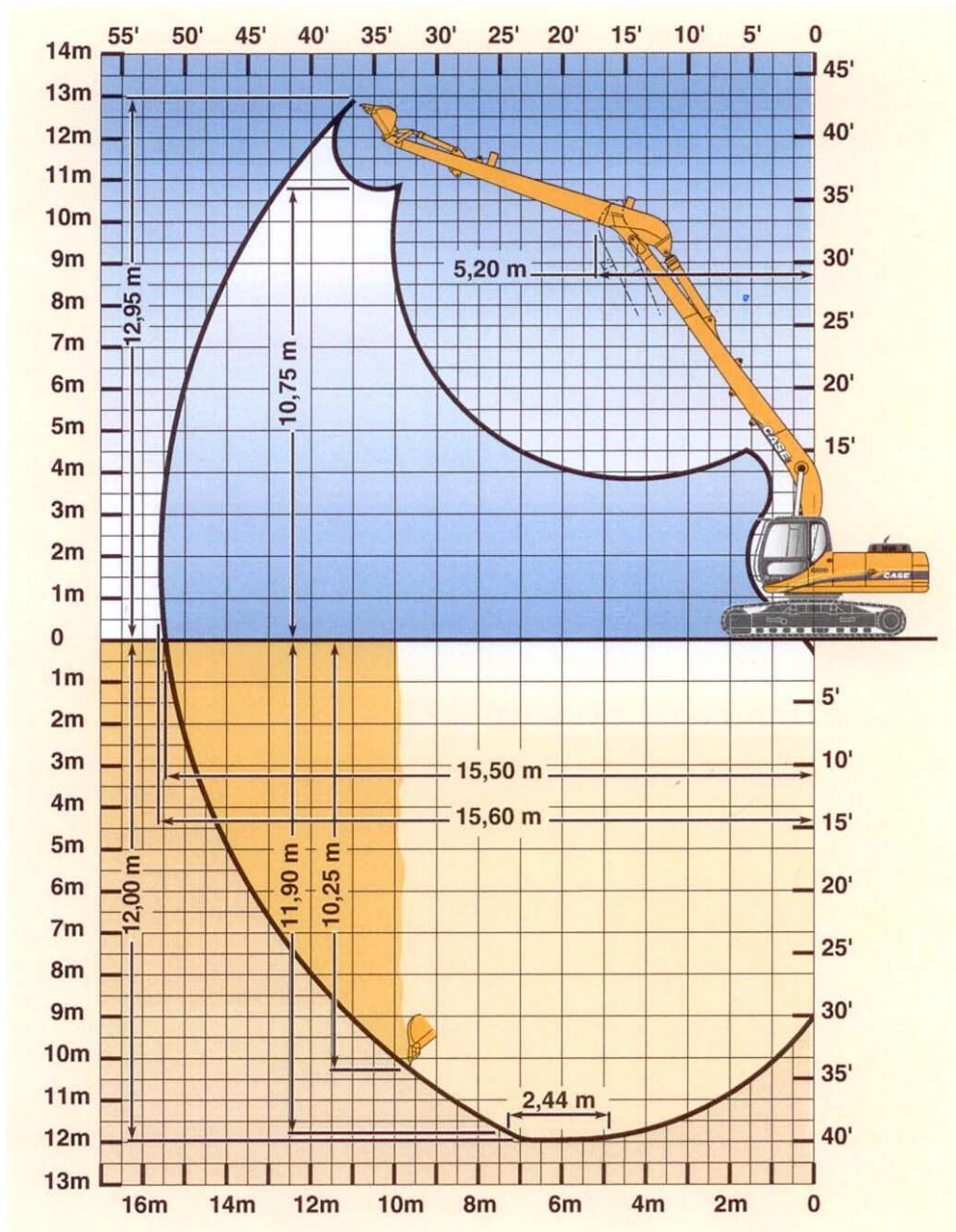
EXCAVADORA

CX210 Long Reach



RENDIMIENTO DE LOS EQUIPOS

Con pluma monobloque de 8,70 m y balancín 6,40 m



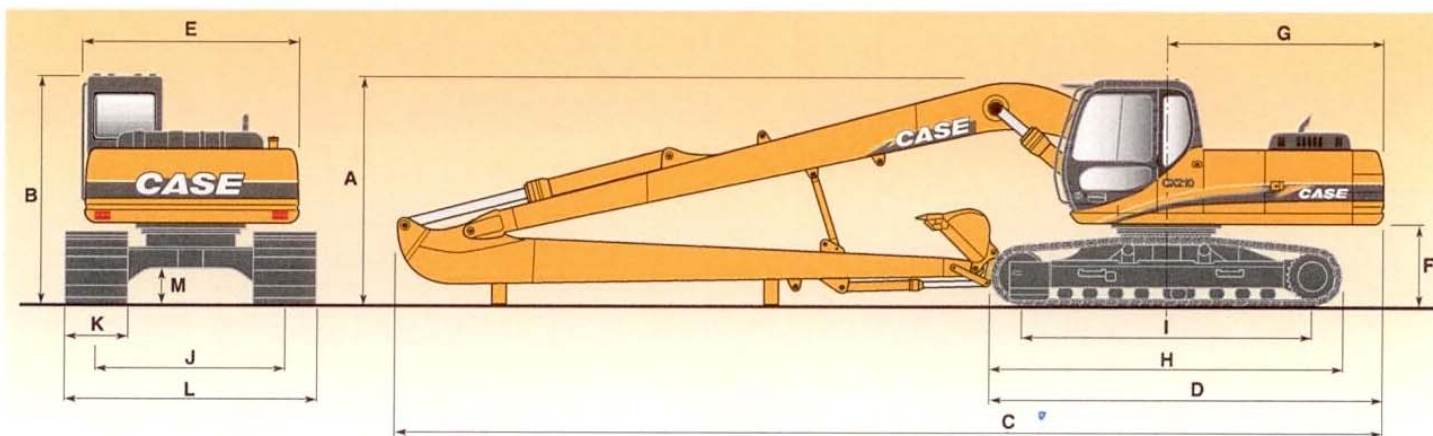
Fuerza de penetración..... 4600 daN
 Fuerza de excavación 6500 daN

CX210 Long Reach



DIMENSIONES GENERALES

Con pluma monobloque de 8,70 m y balancín 6,40 m



A Altura global	3,00 m	H Longitud del chasis	4,46 m
B Altura de la cabina	2,88 m	I Entre ejes de ruedas guía/dentada	3,66 m
C Longitud global	12,47 m	J Ancho de vía	2,39 m
D Longitud global (sin equipos)	4,95 m	K Ancho de las tejas (estándar)	800 mm
E Ancho de la torreta	2,75 m	L Ancho del chasis	Tejas 800 mm 3,19 m
F Altura bajo torreta	1,04 m	M Distancia al suelo	0,46 m
G Radio de la torreta	2,75 m		